

**Gminny Ośrodek Pomocy Społecznej**  
**ul. Staszica 1**  
**13-240 Łowo-Osada**

.....  
pieczęć zamawiającego

**GOPS.26.1.2017**

**Wykonawcy Wszyscy**

**Z a p r o s z e n i e**  
**do składania ofert dotyczące zamówienia,**  
**którego wartość nie przekracza wyrażonej w złotych równowartości kwoty określonej**  
**w art. 4 pkt 8 ustawy PZP (t.j. Dz.U.2015.2164 z późn.zm.)**

**I. ZAMAWIAJACY:**

Gminny Ośrodek Pomocy Społecznej  
ul. Staszica 1  
13 – 240 Łowo – Osada  
tel./fax: (23) 654 11 99  
e-mail: gops.ilowo\_osada@op.pl

**II. OPIS PRZEDMIOTU ZAMÓWIENIA:**

***„Remont pomieszczeń”***

**Zakres robót obejmować będzie::**

**1. W pomieszczeniach biurowych:**

- rozbiórka obecnej podłogi z wykładziny elastycznej PCV
- wykonanie posadzki winylowej PCW z wywijką (wytrzymałość wg normy PN-EN 685 na pomieszczenia biurowe – zakres od 31 do 34, odporność na ścieranie – minimum grupa P, zastosowanie w pomieszczeniach z krzesłami na kółkach)
- demontaż starych i montaż nowych skrzydeł drzwiowych z ościeżnicami o wymiarach skrzydła 90cm – 7 szt. (drzwi pełne)
- niezbędne przeróbki instalacji elektrycznej
- montaż nowych gniazd elektrycznych – 5 szt.
- roboty przygotowawcze oraz gipsowanie (uzupełnienie ubytków) i gruntowanie
- malowanie całych pomieszczeń farbą emulsyjną
- malowanie rurek instalacji grzewczej
- budowa jednej ścianki działowej z płyt gipsowych wraz z wygłuszeniem (wełna mineralna)
- wykonanie nowego otworu drzwiowego wraz z montażem skrzydła drzwiowego z ościeżnicami o wymiarach skrzydła 90cm - 1 szt.
- montaż instalacji elektrycznej w nowym pomieszczeniu wraz z montażem nowej lampy 2 szt.

**2. W przejściach komunikacyjnych oraz klatce schodowej:**

- uzupełnienie ubytków ściennych
- malowanie ścian farbą zmywalną do wys. 1,5m
- montaż nowej puszkii elektrycznej (obecnie puszkii znajduję się w ciągu komunikacyjnym w okolicach nadroża klatki schodowej– parter).

**Zakres szczegółowy robót:**



**I PIĘTRO (kolor żółty – pomieszczenia objęte zakresem prac)**

### **Pomieszczenie nr 1**

- wykonanie posadzki winylowej PCW z wywijką na istniejącym parkiecie (wytrzymałość wg normy PN-EN 685 na pomieszczenia biurowe – zakres od 31 do 34, odporność na ścieranie – minimum grupa P, zastosowanie w pomieszczeniach z krzesłami na kółkach)
- demontaż starych i montaż nowych skrzydeł drzwiowych z ościeżnicami o wymiarach skrzydła 90cm – 1 szt. (drzwi pełne)
- roboty przygotowawcze oraz gipsowanie (uzupełnienie ubytków) i gruntowanie
- malowanie całego pomieszczenia farbą emulsyjną
- malowanie rurek instalacji grzewczej
- wygłuszenie drzwi przejściowych do pomieszczenia nr 2 (wełna mineralna + płyta kartongips)
- montaż nowego gniazda elektrycznego podwójnego – 1 szt.

### **Pomieszczenie nr 2**

#### **Część A**

- wykonanie posadzki winylowej PCW z wywijką na istniejącym parkiecie
- (wytrzymałość wg normy PN-EN 685 na pomieszczenia biurowe – zakres od 31 do 34, odporność na ścieranie – minimum grupa P, zastosowanie w pomieszczeniach z krzesłami na kółkach)
- demontaż starych i montaż nowych skrzydeł drzwiowych z ościeżnicami o wymiarach skrzydła 90cm – 1szt. (drzwi pełne)
- roboty przygotowawcze oraz gipsowanie (uzupełnienie ubytków) i gruntowanie
- malowanie całego pomieszczenia farbą emulsyjną
- malowanie rurek instalacji grzewczej
- demontaż gniazda elektrycznego – 1 szt.
- demontaż lampy oświetleniowej – 2 szt.
- demontaż przewodów elektrycznych – około 4mb

#### **Część B**

- montaż ścianki działowej z płyt gipsowych wraz z wygłuszeniem (wełna mineralna) - zaznaczono kolorem czerwonym na mapce poglądowej
- wykonanie posadzki winylowej PCW z wywijką na istniejącym parkiecie (wytrzymałość wg normy PN-EN 685 na pomieszczenia biurowe – zakres od 31 do 34, odporność na ścieranie – minimum grupa P, zastosowanie w pomieszczeniach z krzesłami na kółkach)
- wykonanie nowego otworu drzwiowego wraz z montażem skrzydła drzwiowego z ościeżnicami o wymiarach skrzydła 90cm – 1 szt. (drzwi pełne)
- montaż nowego włącznika elektrycznego – 1 szt.
- montaż nowego gniazda elektrycznego podwójnego – 2 szt.
- montaż lamp oświetleniowych wraz z okablowaniem – 2 szt. (umiejscowienie lamp na suficie w odległościach proporcjonalnych do wymiarów pomieszczenia)
- malowanie całego pomieszczenia farbą emulsyjną
- malowanie rurek instalacji grzewczej

### ***Pomieszczenie nr 3***

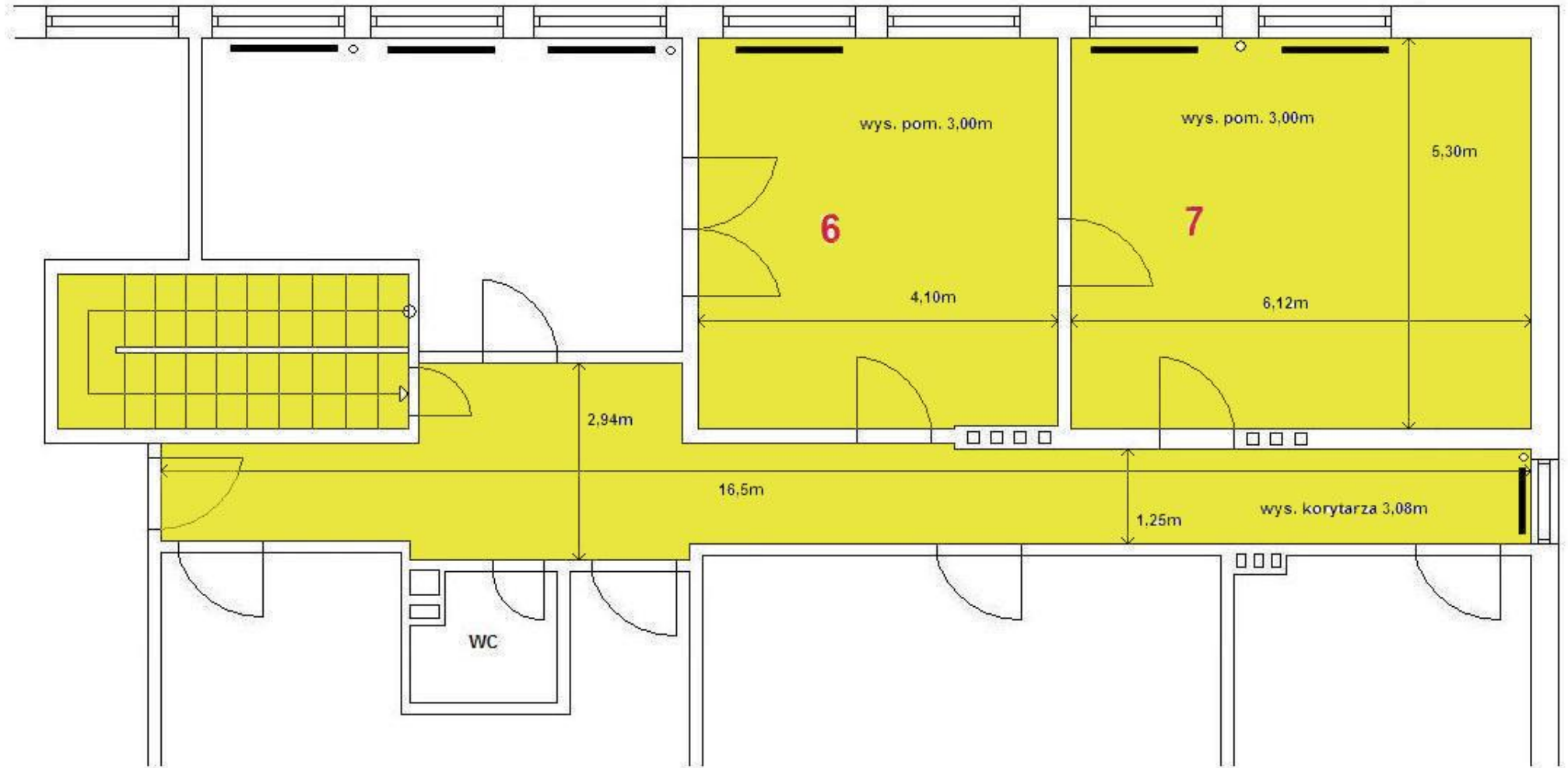
- wykonanie posadzki winylowej PCW z wywijką na istniejącym parkiecie (wytrzymałość wg normy PN-EN 685 na pomieszczenia biurowe – zakres od 31 do 34, odporność na ścieranie – minimum grupa P, zastosowanie w pomieszczeniach z krzesłami na kółkach)
- demontaż starych i montaż nowych skrzydeł drzwiowych z ościeżnicami o wymiarach skrzydła 90cm – 1 szt. (drzwi pełne)
- roboty przygotowawcze oraz gipsowanie (uzupełnienie ubytków) i gruntowanie
- malowanie całego pomieszczenia farbą emulsyjną
- malowanie rurek instalacji grzewczej

### ***Pomieszczenie nr 4***

- wykonanie posadzki winylowej PCW z wywijką na istniejącym parkiecie (wytrzymałość wg normy PN-EN 685 na pomieszczenia biurowe – zakres od 31 do 34, odporność na ścieranie – minimum grupa P, zastosowanie w pomieszczeniach z krzesłami na kółkach)
- demontaż starych i montaż nowych skrzydeł drzwiowych z ościeżnicami o wymiarach skrzydła 90cm – 1 szt. (drzwi pełne)
- roboty przygotowawcze oraz gipsowanie (uzupełnienie ubytków) i gruntowanie
- malowanie całego pomieszczenia farbą emulsyjną
- malowanie rurek instalacji grzewczej
- wygłuszenie istniejącej ścianki działowej wykonanej z karton gipsu między pomieszczeniem 4 i 5 (wełna mineralna)

### ***Pomieszczenie nr 5***

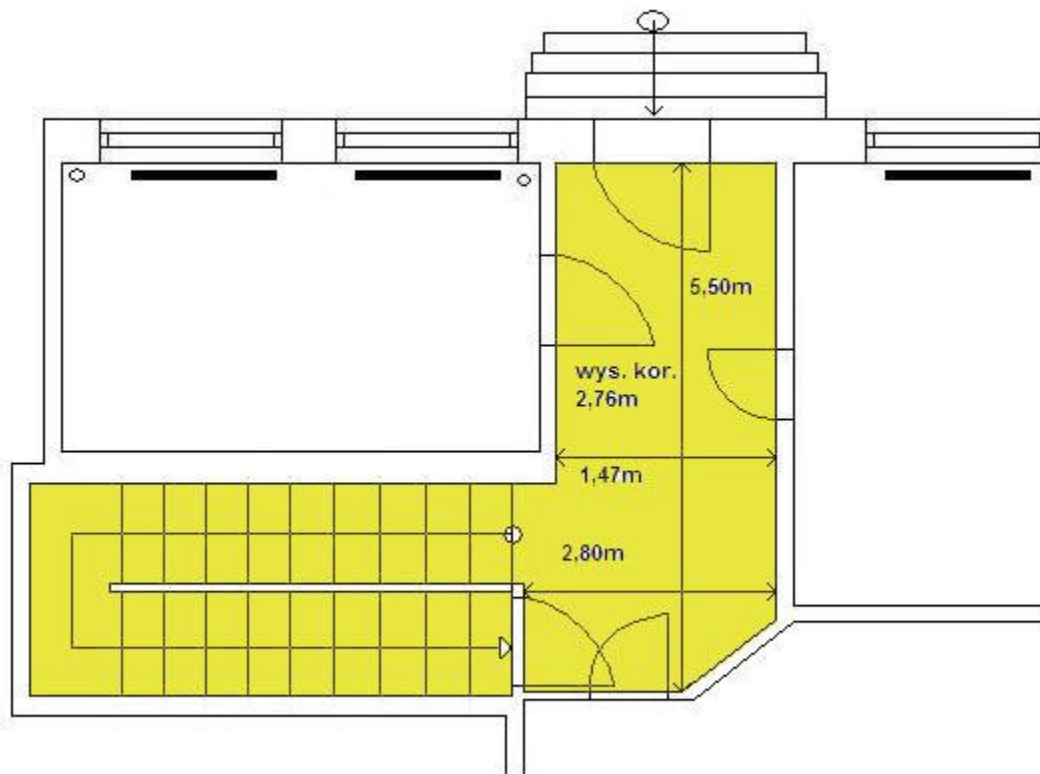
- wykonanie posadzki winylowej PCW z wywijką na istniejącym parkiecie (wytrzymałość wg normy PN-EN 685 na pomieszczenia biurowe – zakres od 31 do 34, odporność na ścieranie – minimum grupa P, zastosowanie w pomieszczeniach z krzesłami na kółkach)
- demontaż starych i montaż nowych skrzydeł drzwiowych z ościeżnicami o wymiarach skrzydła 90cm – 1 szt. (drzwi pełne)
- roboty przygotowawcze oraz gipsowanie (uzupełnienie ubytków) i gruntowanie
- malowanie całego pomieszczenia farbą emulsyjną
- malowanie rurek instalacji grzewczej



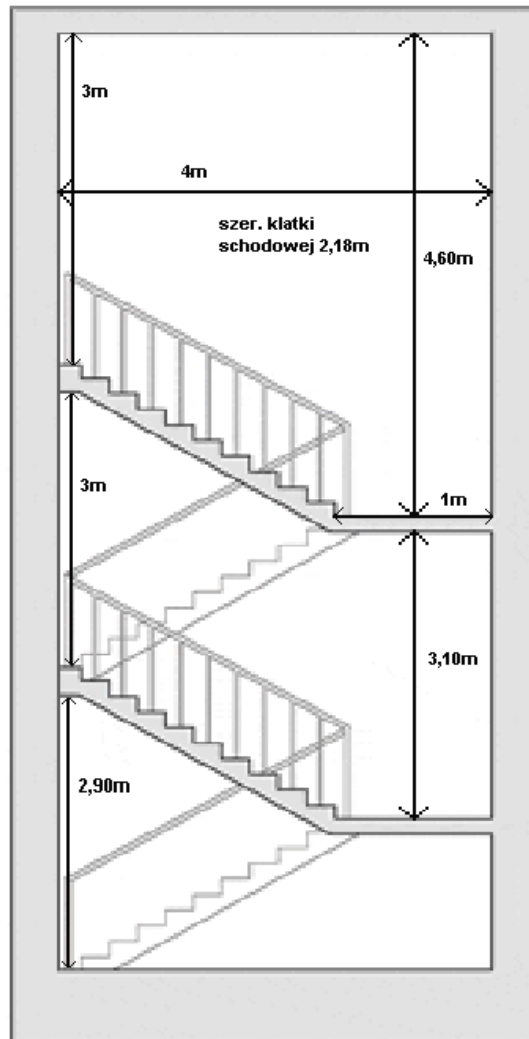
II PIĘTRO(kolor żółty – pomieszczenia objęte zakresem prac)

### **Pomieszczenie nr 6,7**

- rozbiórka obecnej podłogi z wykładziny elastycznej PCV
- wykonanie posadzki winylowej PCW z wywijką  
(wytrzymałość wg normy PN-EN 685 na pomieszczenia biurowe – zakres od 31 do 34, odporność na ścieranie – minimum grupa P, zastosowanie w pomieszczeniach z krzesłami na kółkach)
- demontaż starych i montaż nowych skrzydeł drzwiowych z ościeżnicami o wymiarach skrzydła 90cm – 2 szt.
- wygłuszenie drzwi przejściowych między pomieszczeniami 6 i 7 (wełna mineralna + płyta kartongips)
- wygłuszenie drzwi przejściowych dwu skrzydłowych pomiędzy pomieszczeniem 6 a pomieszczeniem sąsiadującym (wełna mineralna + płyta kartongips)
- w pomieszczeniu 6 montaż nowego gniazda elektrycznego podwójnego – 2 szt.
- roboty przygotowawcze oraz gipsowanie (uzupełnienie ubytków) i gruntowanie
- malowanie całego pomieszczenia farbą emulsyjną
- malowanie rurek instalacji grzewczej



**PARTER (kolor żółty – pomieszczenia objęte zakresem prac)**



## KLATKA SCHODOWA

### ***Ciągi komunikacyjne, klatka schodowa***

- uzupełnienie ubytków ściennych
- malowanie ścian farbą zmywalną do wys. 1,5m, malowanie pozostałego metrażu farbą emulsyjną
- montaż nowej puszkii elektrycznej (obecnie puszkii znajduję się w ciągu komunikacyjnym w okolicach nadroża klatki schodowej – parter).

***Wykonawca powinien przewidzieć również wykonanie robót przygotowawczych tj. zabezpieczenie istniejących elementów wyposażenia pomieszczeń oraz odstawienie, przestawienie umożliwiające wykonanie przedmiotowych robót oraz uprzątnięcie i wywiezienie we własne miejsce składowania elementów rozbiórkowych i wszelkich nieczystości powstałych w toku robót***

***Wymagana wizja dotycząca zakresu robót***

### III. TERMINY WYKONANIA ZAMÓWIENIA

Termin realizacji zamówienia: do 3 lipca 2017r.

### IV. KRYTERIA OCENY OFERT

1. Jedynym kryterium przyjętym przez Zamawiającego jest - CENA BRUTTO 100%
2. Zamawiający będzie kierował się przy wyborze oferty kryterium najniższej ceny.
3. Zamawiający dokona wyboru oferty w oparciu proponowaną cenę zamieszczoną w formularzu ofertowym.

### V. SPOSÓB OBLICZANIA CENY

1. Cena oferty musi zawierać wszystkie koszty niezbędne do zrealizowania zamówienia wynikające wprost z przedmiotu niniejszego postępowania, jak również w niej nie ujęte, a bez których nie można wykonać zamówienia. Wykonawca jest zobowiązany w cenie oferty uwzględnić także załatwienie wszelkich innych formalności dotyczących budowy i kosztów z tym związanych.
2. Cena ofertowa musi uwzględniać pełen zakres prac objętych zamówieniem oraz dodatkowo obejmować wszystkie inne elementy składające się na przedmiot zamówienia i niezbędne do jego należytego wykonania, w szczególności np. ubezpieczenia, uporządkowanie terenu, prawidłowe oznakowanie, zabezpieczenie prowadzonych robót oraz inne koszty związane z realizacją zadania.

### VI. FORMA OFERTY

1. Oferta winna być napisana w języku polskim, trwałą i czytelną techniką, wypełniona i parafowana oraz podpisana przez osobę upoważnioną do reprezentowania firmy.
2. Na ofertę składają się: formularz ofertowy.
3. Oferty, które wpłyną po terminie nie będą rozpatrywane.
4. W toku badania i oceny ofert Zamawiający może żądać od Wykonawców wyjaśnień dotyczących treści złożonych ofert.
5. Zamawiający udzieli zamówienia Wykonawcy, którego oferta odpowiada zasadom określonym w niniejszym zaproszeniu oraz zostanie uznana za najkorzystniejszą.
6. Wykonawca ponosi wszelkie koszty związane z przygotowaniem i złożeniem oferty.
7. Postępowanie o udzielenie zamówienia może zostać zakończone bez dokonania wyboru oferty.
8. Osobami uprawnionymi ze strony Zamawiającego do bezpośredniego kontaktowania się z wykonawcami oraz w sprawie realizacji niniejszego zamówienia: Marcin Jędrzejewski tel.(23) 654 11 99.

### VIII. TERMIN I SPOSÓB SKŁADANIA OFERT

1. Wykonawca składa ofertę w zaklejonej kopercie skierowanej na adres Zamawiającego wraz z oznaczeniem:

**Gminny Ośrodek Pomocy Społecznej  
ul. Staszica 1  
13-240 Łłowo-Osada**

Oferta na „*Remont pomieszczeń*”



2. Ofertę należy przesłać do dnia: **28.04.2017r.** do godz. **11<sup>15</sup>** (**oferty złożone po tym czasie nie będą rozpatrywane**)  
- pocztą na adres : Gminny Ośrodek Pomocy społecznej, 13 – 240 Łowo – Osada, ul. Staszica 1
3. Ofertę zgodną z opisem przedstawionym w niniejszym zaproszeniu można złożyć osobiście na sekretariat Gminny Ośrodek Pomocy Społecznej, ul. Staszica 1, 13-240 Łowo-Osada, pok. 4.

#### **IX. OTWARCIE OFERT**

1. Termin otwarcia ofert: w dniu 28.04.2017r. o godz. 11<sup>30</sup> w siedzibie Gminnego Ośrodka Pomocy Społecznej, 13-240 Łowo – Osada, ul. Staszica 1 - pokój nr 9.
2. Otwarcie ofert jest jawne i następuje bezpośrednio po upływie terminu do ich składania.
3. Kolejność otwierania ofert będzie zgodna z kolejnością rejestracji ich wpłynięcia do zamawiającego.
4. Podczas otwarcia ofert zamawiający podaje nazwy (firmy) oraz adresy wykonawców.
5. Wykonawca, który nie będzie obecny przy otwieraniu ofert może wystąpić do zamawiającego z wnioskiem o przesłanie informacji ogłoszonych w trakcie otwarcia ofert. Informacje te zamawiający prześle niezwłocznie wykonawcy.
6. Oferty złożone po terminie nie będą rozpatrywane i zostaną zwrócone Wykonawcom bez otwierania koperty

#### **X. WYBÓR OFERTY**

1. Zamawiający dokona wyboru oferty przedstawiającej najkorzystniejszą ofertę cenową.

#### **XI. WYMAGANE DOKUMENTY PRZY SKŁADANIU OFERTY**

1. Wypełniony i podpisany formularz ofertowy.

**Kierownik Gminnego Ośrodka Pomocy Społecznej**  
***Piotr Wilgowicz***

.....  
(podpis)